

stopnie o nieprzepisowej szerokości

projektowana balustrada

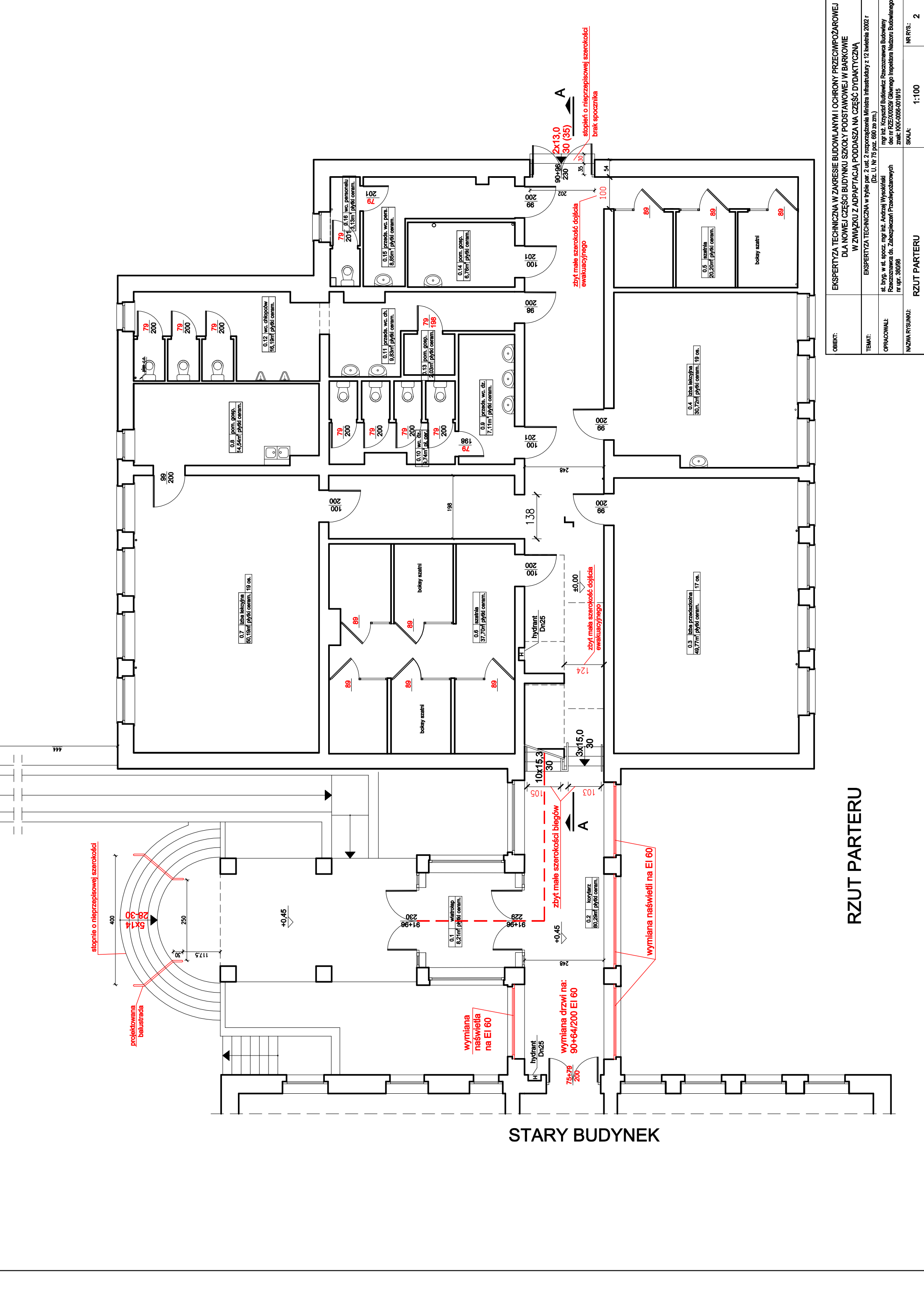
wymiana naświetla na EI 60

wymiana drzwi na: 90+64/200 EI 60

wymiana naświetli na EI 60

STARY BUDYNEK

RZUT PARTERU



OBIEKT:	EKSPERTYZA TECHNICZNA W ZAKRESIE BUDOWLANYM I OCHRONY PRZECIWPOŻAROWEJ DLA NOWEJ CZĘŚCI BUDYNKU SZKOŁY PODSTAWOWEJ W BARKOWIE W ZWIĄZKU Z ADAPTACJĄ, PODDASZA NA CZĘŚĆ DYDAKTYCZNĄ		
TEMAT:	EKSPERTYZA TECHNICZNA w trybie par. 2 ust. 2 rozporządzenia Ministra Infrastruktury z 12 kwietnia 2002 r. (Dz. U. Nr 75 poz. 680 ze zm.)		
OPRACOWALI:	st. inż. w st. spocz. mgr inż. Andrzej Wysocki Racjonalna ds. Zabezpieczeń Przeciwpowodziowych nr upr. 350/96	mgr inż. Krzysztof Bukiewicz Racjonalna Budowlany dec. nr RZ/2002/23 Głównego Inspektora Nadzoru Budowlanego znac. KKK-005-001815	
NAZWA RYSUNKU:	RZUT PARTERU		SKALA: 1:100
NR RYS.:	2		